

## COMO FAZER O AUTOEXAME DA BOCA

Todas as regiões da boca devem ser examinadas com um espelho em local bem iluminado. Verifique:



LÁBIOS



LÍNGUA



BORDAS E  
EXTREMIDADES  
DA LÍNGUA



GENGIVAS E  
BOCHECHAS



ASSOALHO  
[REGIÃO EMBAIXO DA LÍNGUA]



PALATO  
[CÉU DA BOCA]

Consulte regularmente o Cirurgião-Dentista.

**CRD** SP CONSELHO REGIONAL  
DE ODONTOLOGIA  
DE SÃO PAULO

ZELANDO PELA ÉTICA  
E FISCALIZANDO O EXERCÍCIO  
DA ODONTOLOGIA.

[www.crosp.org.br](http://www.crosp.org.br)

@crospoficial

CUIDADOS E PREVENÇÕES AO

# CÂNCER DE BOCA



**CRD** SP CONSELHO REGIONAL  
DE ODONTOLOGIA  
DE SÃO PAULO

# SOBRE O CÂNCER DE BOCA



## COMO APARECE

Geralmente, o câncer de boca aparece como uma úlcera, uma ferida que no início não dói e não tem tendência à cicatrização, mas que continua crescendo. Além disso, pode aparecer no formato de caroços, áreas de dormência, inchaços, sangramentos sem causa aparente, dores e manchas coloridas na parte interna da boca ou lábios.



**"Ferida" na boca que não desaparece em 21 dias deve ser avaliada pelo Cirurgião-Dentista ou pelo médico.**

## DIAGNÓSTICO

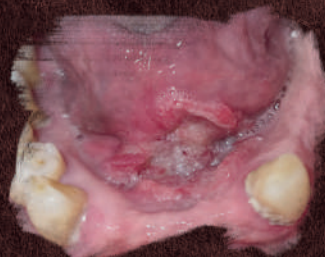
O Cirurgião-Dentista também pode fazer o diagnóstico, por meio de uma biópsia. Mas existe uma maneira eficaz de detecção de anormalidades: o autoexame da boca, uma técnica simples que a própria pessoa pode aplicar e, assim, identificar mais facilmente estas anormalidades.



Úlcera extensa em palato e rebordo.



Úlcera em vermelhão de lábio inferior.



Úlcera em assoalho e rebordo.



Úlcera em borda de língua.

## TRATAMENTO

Após a constatação e detecção da doença, pelo Cirurgião-Dentista, o paciente deverá ser encaminhado ao médico para tratamento, que consiste basicamente em cirurgia, que poderá ser associada a intervenções como quimioterapia e radioterapia. A maioria dos casos desse tipo de câncer (cerca de 80%) tem cura. Para isso, o diagnóstico precisa ser feito no início, assim como o tratamento adequado.

## CAUSAS

O câncer de boca, que inclui os cânceres de lábio e de cavidade oral (mucosa bucal, gengivas, palato duro, língua e assoalho da boca), tem dois principais fatores que podem levar ao seu aparecimento: o vício de fumar e o consumo de bebidas alcoólicas em excesso. Quando os dois estão associados, o risco de desenvolvimento da doença aumenta consideravelmente: mais de 30 vezes! No caso do câncer de lábios, o principal fator é a exposição ao sol, seguido pelo ato de fumar.

## COMO PREVENIR

- Não fume;
- Evite bebidas alcoólicas;
- Proteja-se dos raios de sol usando bonê/chapéu e protetor solar;
- Alimente-se de maneira saudável;
- Realize o autoexame periodicamente;
- Consulte regularmente um Cirurgião-Dentista.