



## História e recomendações

Sempre o ser humano procura utilizar diversos tipos de técnicas e materiais - marfim, madeira, metal, porcelana, resinas, entre outros - para substituir os dentes naturais perdidos. Por melhores que sejam, estes materiais não são como os dentes naturais. Assim, cuidar deles e manter a saúde da boca são as melhores opções para um sorriso bonito e uma mastigação eficiente. Cuide bem de seus dentes, mas se precisar de uma substituição protética, mantenha os mesmos cuidados com as suas próteses. A falta de cuidado com os dentes e próteses pode causar muitos problemas.



- Utilize sempre escovas adequadas para seu tipo de prótese.
- Nunca utilize próteses quebradas, trincadas ou mal adaptadas.
- Nunca cole nem conserte você mesmo suas próteses.
- O responsável por fazer as próteses e por consertá-las é o Cirurgião-Dentista.

Zelando pela ética  
e fiscalizando  
o exercício  
da odontologia.



@crosppoficial



CrosppOficial



[www.crospp.org.br/tv](http://www.crospp.org.br/tv)

### Contato

[www.crospp.org.br](http://www.crospp.org.br)  
[protesedentaria@crospp.org.br](mailto:protesedentaria@crospp.org.br)

**CTO SP** CONSELHO REGIONAL  
DE ODONTOLOGIA  
DE SÃO PAULO



## Prótese Dentária

Cuidados, manutenção e higiene.

CÂMARA TÉCNICA DE  
PRÓTESE DENTÁRIA

**CTO SP** CONSELHO REGIONAL  
DE ODONTOLOGIA  
DE SÃO PAULO

## ▶ PERDA DOS DENTES

Quando um ou mais dentes são perdidos ou parcialmente destruídos, seja por acidente, cárie ou doença periodontal, a pessoa sofre graves consequências funcionais e psicológicas, principalmente quando a região anterior for afetada.

## ▶ PRÓTESE DENTÁRIA

As próteses dentárias têm o objetivo de restabelecer a função, forma e estética dos dentes que foram danificados ou perdidos, devolvendo ao paciente seu sorriso e autoestima.

### ▶ TIPOS DE PRÓTESE

Existem vários tipos de próteses para as mais variadas situações:

- **Prótese unitária**  
(sobre dentes e sobre implantes)
- **Prótese parcial fixa**  
(sobre dentes e sobre implantes)
- **Prótese parcial removível**
- **Prótese total**

## ▶ PRÓTESES FIXAS UNITÁRIAS



### Laminados ou “lentes de contato”

Indicados para casos em que há necessidade de pequenas correções da forma dos dentes com pouco desgaste, muitas vezes associadas à colocação de coroas em dentes adjacentes com o objetivo de harmonizar o sorriso.

### Coroas parciais ou restaurações indiretas

Indicadas quando o dente foi parcialmente destruído por cárie ou fratura e não é possível se fazer uma restauração direta no consultório. O dente é preparado, moldado e, no laboratório, se faz um bloco que pode ser de resina composta, cerâmica e, em certos casos, metálico, sendo, numa consulta posterior, cimentado no dente.

## Coroas totais

Quando a destruição do dente foi quase total, a reconstrução passa muitas vezes pelo tratamento endodôntico prévio (tratamento de canal) e confecção de um núcleo (pino de retenção intrarradicular), o dente é moldado e o laboratório confecciona a coroa, que pode ser metalo cerâmica ou cerâmica pura. Quando há a perda da raiz é feita a colocação cirúrgica de um implante sobre o qual será colocada uma coroa.

## ▶ PRÓTESE PARCIAL FIXA MÚLTIPLA

Quando há perda de um ou mais dentes pode se confeccionar uma prótese fixa unida apoiada por meio de coroas nos dentes ou raízes adjacentes ao vão. Este tipo de prótese pode também ser realizada sobre implantes, mas sempre implante com implante ou dente com dente. As próteses parciais fixas podem ser metalo cerâmica ou de zircônia.

Na atualidade, quando há perda de um dente o procedimento de preferência é a colocação de um implante e uma coroa, sendo este método preterido apenas por uma prótese parcial fixa, no caso de impedimentos técnicos ou de saúde.

## ▶ PRÓTESE PARCIAL REMOVÍVEL



Este tipo de prótese é indicada em situações específicas, quando, por motivos de condições anatômicas desfavoráveis (rebordo sem altura ou muito reabsorvido) ou doença, bem como por situação socioeconômica desfavorável, o paciente não pode ser submetido a uma cirurgia para colocação de implante. Esta prótese tem sua retenção por meio de grampos e é apoiada em dente e mucosa.

## ▶ PRÓTESES TOTAIS (DENTADURA)

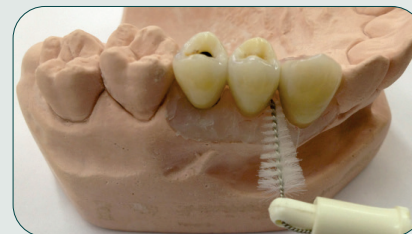


É indicada quando houve a perda de todos os dentes. É apoiada exclusivamente sobre a mucosa. Em certos

casos, podem ser colocados dois ou três implantes que ajudam na sua retenção e são chamados de overdentures.

## ! IMPORTANTE

Com todas as próteses o cuidado com a higienização deverá ser redobrado. Escovas específicas:



**Escova interdental** (o tamanho mais adequado para o paciente deverá ser selecionado pelo Cirurgião-Dentista)



### Passador de fio e fio dental

Deverão ser adquiridos e o paciente deverá ser orientado no seu manuseio.

**Visitas ao Cirurgião-Dentista a cada 6 meses são obrigatórias.**

- Tanto a PPR (removível) como a prótese total (dentadura) deverão ser removidas após todas as refeições para a higienização.
- A correta higienização aumenta a durabilidade dos trabalhos protéticos e ajuda na manutenção de uma gengiva saudável e na prevenção de problemas cardiovasculares.

## ▶ LEMBRETE

O Cirurgião-Dentista é o profissional qualificado para responder as suas dúvidas.

Consulte sempre um Cirurgião-Dentista.