



## O QUE É TRATAMENTO ORTODÔNTICO?

É um tratamento que tem como objetivo corrigir o mau posicionamento dentário e/ou estruturas ósseas, trazendo equilíbrio dento-facial ao paciente. A escolha do aparelho a ser utilizado (fixo ou removível) depende do tipo de problema a ser corrigido.

## POR QUE PROCURAR UM ESPECIALISTA?

O especialista é o profissional mais capacitado para fazer o diagnóstico e realizar o seu tratamento.

### O sucesso do tratamento ortodôntico depende somente do Ortodontista?

Não, depende da perfeita integração entre: profissional, paciente e responsável.

Zelando pela ética  
e fiscalizando  
o exercício  
da Odontologia.



@crosppoficial



CrosppOficial



[www.crospp.org.br/tv](http://www.crospp.org.br/tv)

### Contato

[ortodontia@crospp.org.br](mailto:ortodontia@crospp.org.br)  
[www.crospp.org.br](http://www.crospp.org.br)

**CTO** SP CONSELHO REGIONAL  
DE ODONTOLOGIA  
DE SÃO PAULO



# Ortodontia

CÂMARA TÉCNICA  
DE ORTODONTIA

**CTO** SP CONSELHO REGIONAL  
DE ODONTOLOGIA  
DE SÃO PAULO



## ▶ QUANDO PROCURAR UM ORTODONTISTA?

Não existe uma idade mínima. O Ortodontista pode ser procurado ainda no momento pré-natal, quando poderá orientar os pais sobre como acompanhar o desenvolvimento facial e dental da criança, e a qualquer momento após o nascimento.

## ▶ EXISTE LIMITE DE IDADE PARA UTILIZAR O APARELHO ORTODÔNTICO?

Não, desde que haja a avaliação de um Ortodontista. Além de corrigir a posição dos dentes, este auxiliará outras especialidades na obtenção de bons resultados.

## ▶ QUAIS SÃO OS TIPOS DE TRATAMENTO ORTODÔNTICO?

Os tratamentos ortodônticos podem ser divididos em:

- **Preventivo:** tem por finalidade evitar a instalação de más oclusões, por exemplo, removendo hábitos como sucção de dedo ou colocação anormal da língua entre os dentes.



- **Interceptativo:** visa a correção de uma má-oclusão inicial, procura orientar o crescimento e desenvolvimento facial, evitando a instalação de problemas mais acentuados.



- **Corretivo:** tem como objetivo tratar uma má-oclusão já instalada, utilizando aparelhos mais complexos.



- **Pré-protético:** tem por finalidade a movimentação de alguns dentes para possibilitar a confecção de próteses, implantes etc.



- **Orto-cirúrgico:** corrige problemas mais severos de má-oclusão, associando a Ortodontia à cirurgia nos ossos da face.



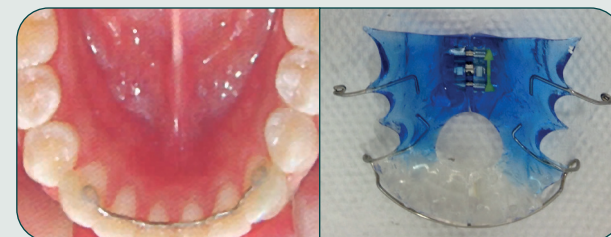
## ▶ COMO MANTER OS RESULTADOS DO TRATAMENTO?

Deve-se utilizar as contenções conforme a orientação do Ortodontista.

**Contenções:** removíveis ou fixas, são aparelhos passivos que visam manter o resultado do tratamento, evitando que os dentes saiam da posição correta.

## ▶ O QUE É NECESSÁRIO PARA INICIARMOS O TRATAMENTO ORTODÔNTICO?

Durante sua consulta no Ortodontista, serão solicitados exames auxiliares: fotografias, radiografias, análises, modelos de gesso, escaneamento intraoral entre outros, que possibilitam a realização de um correto diagnóstico e plano de tratamento.



## ▶ QUAL A DURAÇÃO DE UM TRATAMENTO ORTODÔNTICO?

O tratamento depende da severidade do problema, da idade, da resposta biológica do paciente e de sua colaboração.

